

Entame à SA :

En dehors des entames classiques, si mon partenaire à partir, alors 100% des cas j'entame dans sa coupe même si c'est un singleton et en pair / impair sinon.

Entame à la coupe :

Si j'ai calculé que mon partenaire = 0 pts. il est inutile que j'entame mon singleton.

Ouvertures :

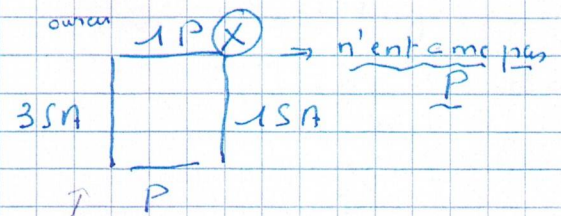
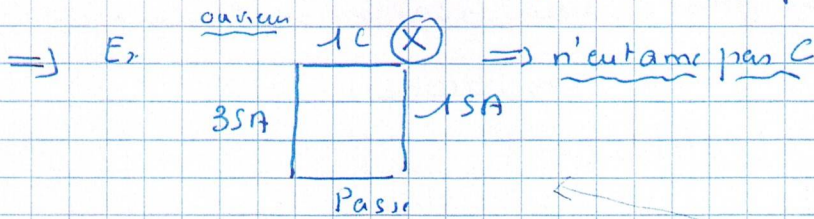
→ Dans tous les cas avec 6 cartes en M. et avec même 10H (donc main) → j'ouvre d'un 2 faible et en aucun cas je ne me trouve "trop belle" (pas d'autres considérations)

→ Ouverture / ouverture ⇒ on va à la manche, mais attention 12H / 12H → OK

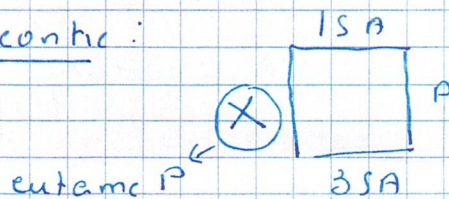
12H / 11H et 12HD ⇒ Non.

A la fin d'un contrat à SA, si je Contre

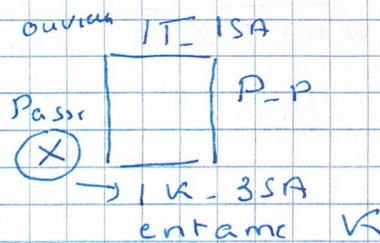
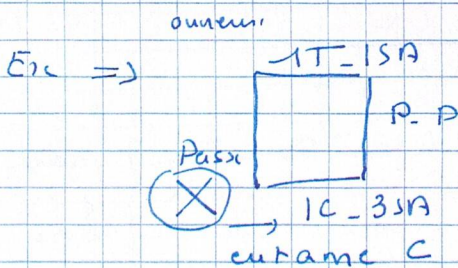
⇒ n'entame pas dans la coupe que j'ai annoncée.



Par contre :

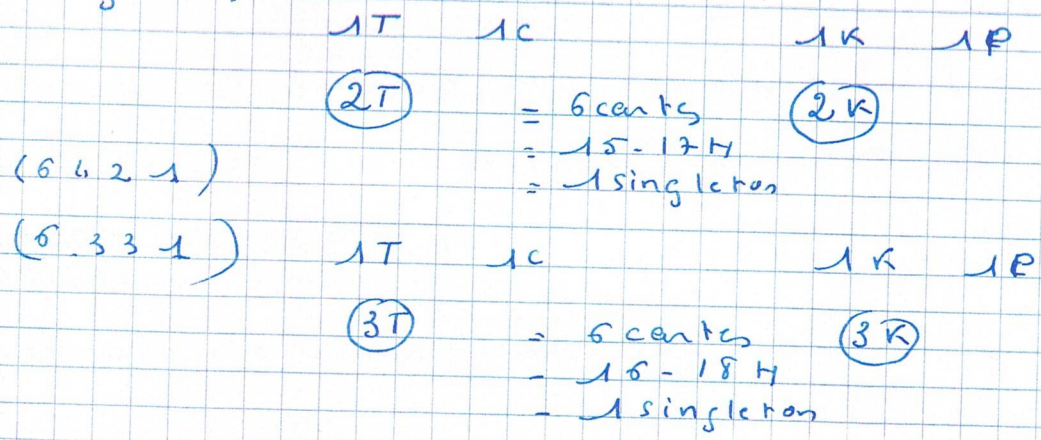


(Personne dans la coupe trouve que c'est un peu d'ouvertures)



⇒ Demande d'entame dans la coupe de celui qui sera permis

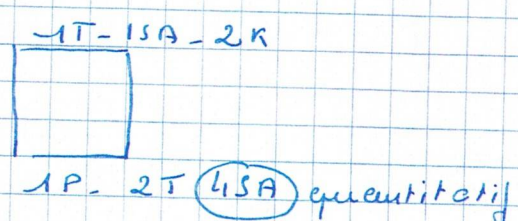
- D'conseille d'ouvrir de 1SA avec une majeure 5: par contre ouverture de 2SA avec une M 5: → OK
- Avec 15-17H et une mineur 5: → ouverture 1SA (sans état d'âme!!) (6.3.22)
- Quand on répète sa mineure d'ouverture, il faut avoir un singleton!



En reveil p. 2T Landy (5/5 ou 5/4 de un le M) peut se faire avec OH !!)

- Le Rouéti peut se faire avec Licentes seulement mais peut vouloir dire que je suis très riche

Esc: { A R V 4
= 19H { A 10 3
 K 10 4
 R D V



(Personnellement je n'ai pas l'intérêt!!
Si M de support de C ou de P le 4SA n'a pas la valeur d'un quantitativ?)

- Ouverture d'un 2K → j'ai 3 As en face

Cela ne doit pas servir souvent

| | | |
|------|------------------------|------------------|
| → 4T | je n'ai pas l'As de T. | } mais j'ai 3 As |
| → 4K | " " " de K | |
| → 4C | " " " de C | |
| → 4P | " " " de P | |

- Quand dans le jeu, je défaisse dans ma coupe d'entame ⇒ je n'en veux plus

- En ouverture avec 6T ou 6K et 5C ou 5P (suite)
(= bicolor)
=> ouvrir obligatoirement
de la + Pongue

- Sur une ouverture de 1T, le fait de répondre 1K
ne nie pas d'avoir 4 cartes C ou 4 cartes P avec 10H
ou plus - Avec 6 à 10H j'annonce ma Major.

- Donc si je réponds 1K => l'ouvreur doit impérativement
dire 1C ou 1P si il a 4 cartes